

Caractéristiques techniques du produit

Format fini : 139,5 mm x 125,5 mm x 7,5 mm

Type de papier : 300 g/m2 doublé

Finition standard : Vernis acrylique brillant ou mat

Plateaux : Transparent

Conditionnement disque : Clippé sur le plateau

Livret : non

Cellophanage : Thermorétractable

Caractéristiques du fichier à fournir

Taille du fichier à fournir : 438 mm x 257 mm (rogne incluse)

Fond perdu (rogne) : 3 mm sur tout le pourtour

Mode colorimétrique : CMJN

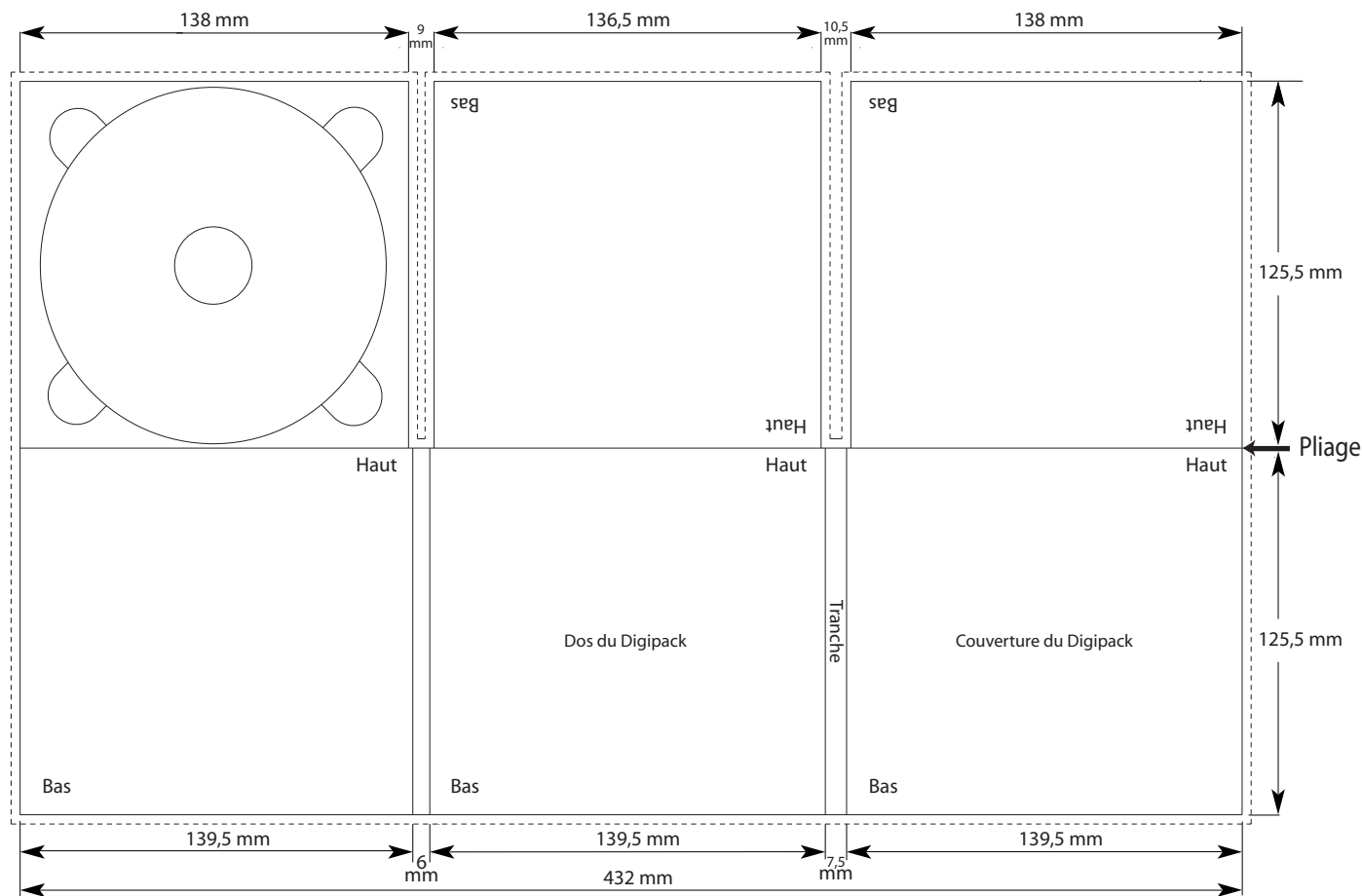
Résolution des images : 300 DPI minimum

Format du fichier à fournir

Formats acceptés : .psd, .ai, .eps, .pdf, .tif, .jpeg

Nous n'acceptons plus les fichiers natifs .qxd et .indd.



Si vous travaillez sur Quark Xpress ou Adobe Indesign, générez des fichiers PDF HD avec les traits de coupes.



Attention

La rogne (ou fond perdu) est indispensable. Il s'agit du fond (Image et/ou aplat d'arrière plan) et seulement du fond, que l'on "tire" sur trois millimètres pour éviter qu'un liseré blanc apparaisse en cas de léger décalage lors de la coupe du document.

Unité : Millimètre

-  Forme après découpe
-  Surface utile incluant la rogne de 3 mm (taille du fichier à fournir)

Ref : DigipCD3v1pdM