

Caractéristiques techniques du produit :

Format fini : 139,5 mm X 125,50 mm X 6,5 mm.

Type de papier : 330 g/m2 verso blanc.

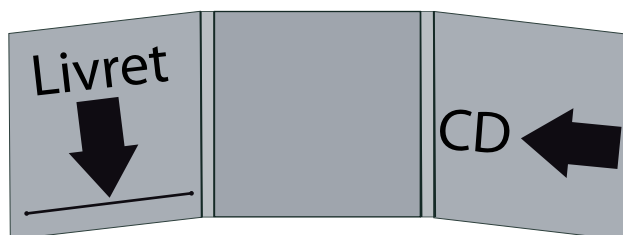
Impression : Recto offset quadichromie.

Finition : Verni UV brillant ou mat.

Conditionnement : 1 CD (ou DVD) glissé dans la pochette.
 1 livret glissé dans la fente

Cellophanage du Digisleeve : Oui.

Quantité minimum : 400 exemplaires.



Caractéristiques du fichier à fournir :

Taille du fichier à fournir : 434 mm x 256,85 mm (rogne incluse).

Fond perdu : Rogne de 3 mm obligatoire.

Mode colorimétrique : CMJN (Pas d'image en RVB).

Résolution des images : 300 dpi (pixel par pouce).

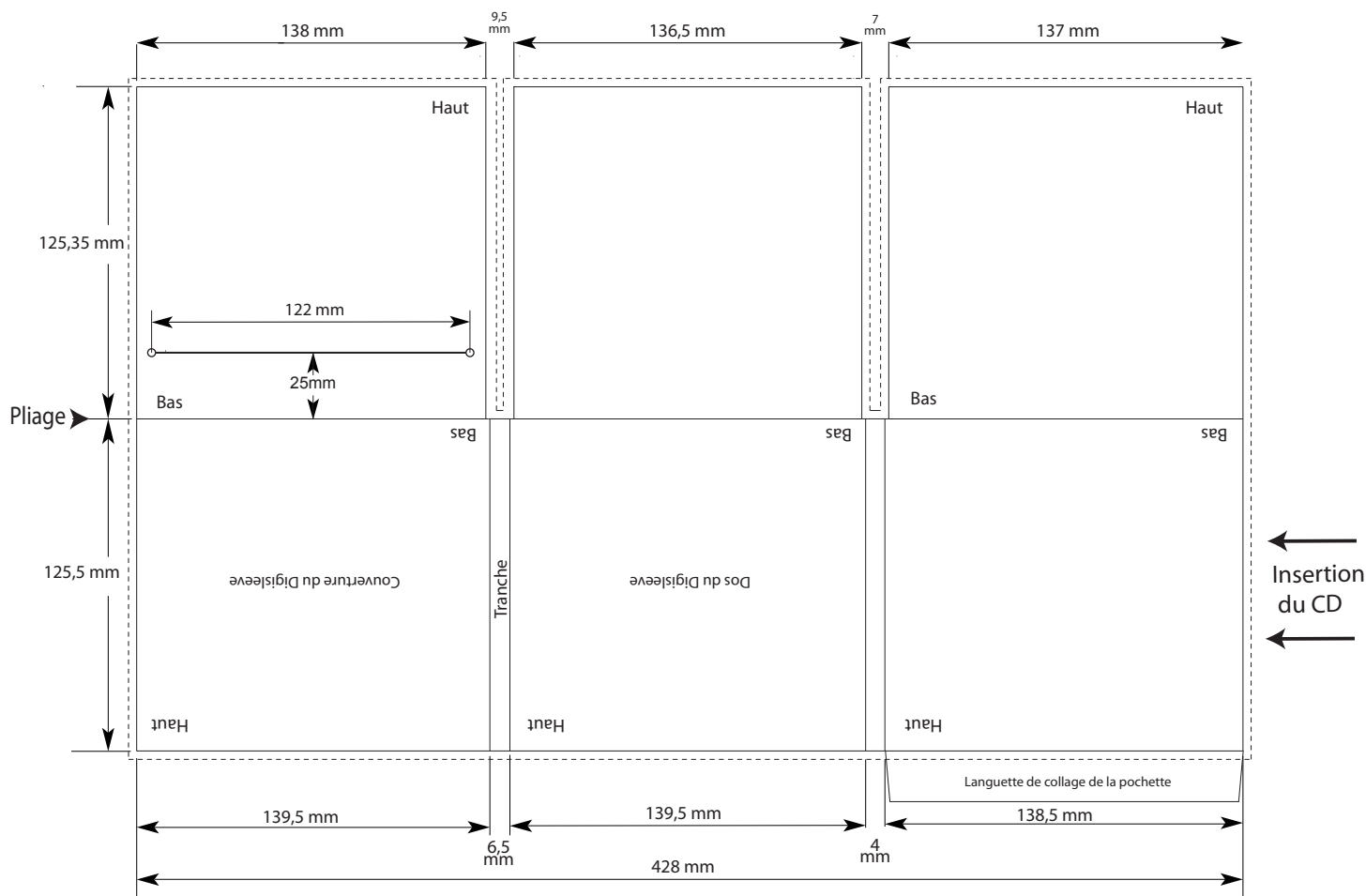
Format du fichier à fournir :

Fichier natif : .psd, .ai, .qxd, .indd.


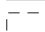
Fichier PostScript : .eps ou .pdf (haute définition).

Fichier image : .tif, .dcs, .jpeg.

Polices : Joindre les polices des textes non vectorisés.



Attention
 La rogne (ou fond perdu) est indispensable.
 Il s'agit du fond (Image et/ou aplat d'arrière plan) et seulement du fond, que l'on "tire" sur trois millimètres pour éviter qu'un liseré blanc apparaisse en cas de léger décalage lors de la coupe du document.

 **Forme après découpe**
 **Surface utile incluant la rogne de 3 mm (taille du fichier à fournir)**