

## Caractéristiques techniques du produit :

**Format fini** : 139,5 mm X 125,50 mm X 6,5 mm.

**Type de papier** : 330 g/m2 verso blanc.

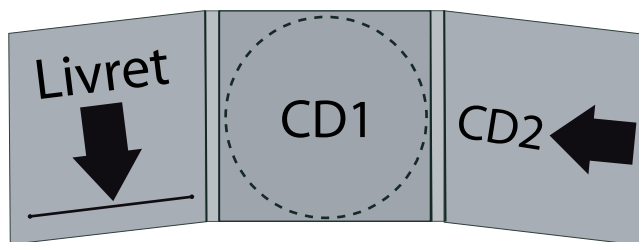
**Impression** : Recto offset quadrichromie.

**Finition** : Verni UV brillant ou mat.

**Conditionnement** : 2 CD (ou DVD) glissés dans les pochettes.  
 1 livret glissé dans la fente

**Cellophanage du Digisleeve** : Oui.

**Quantité minimum** : 400 exemplaires.



## Caractéristiques du fichier à fournir :

**Taille du fichier à fournir** : 434 mm x 256,85 mm (rogne incluse).

**Fond perdu** : Rogne de 3 mm obligatoire.

**Mode colorimétrique** : CMJN (Pas d'image en RVB).

**Résolution des images** : 300 dpi (pixel par pouce).

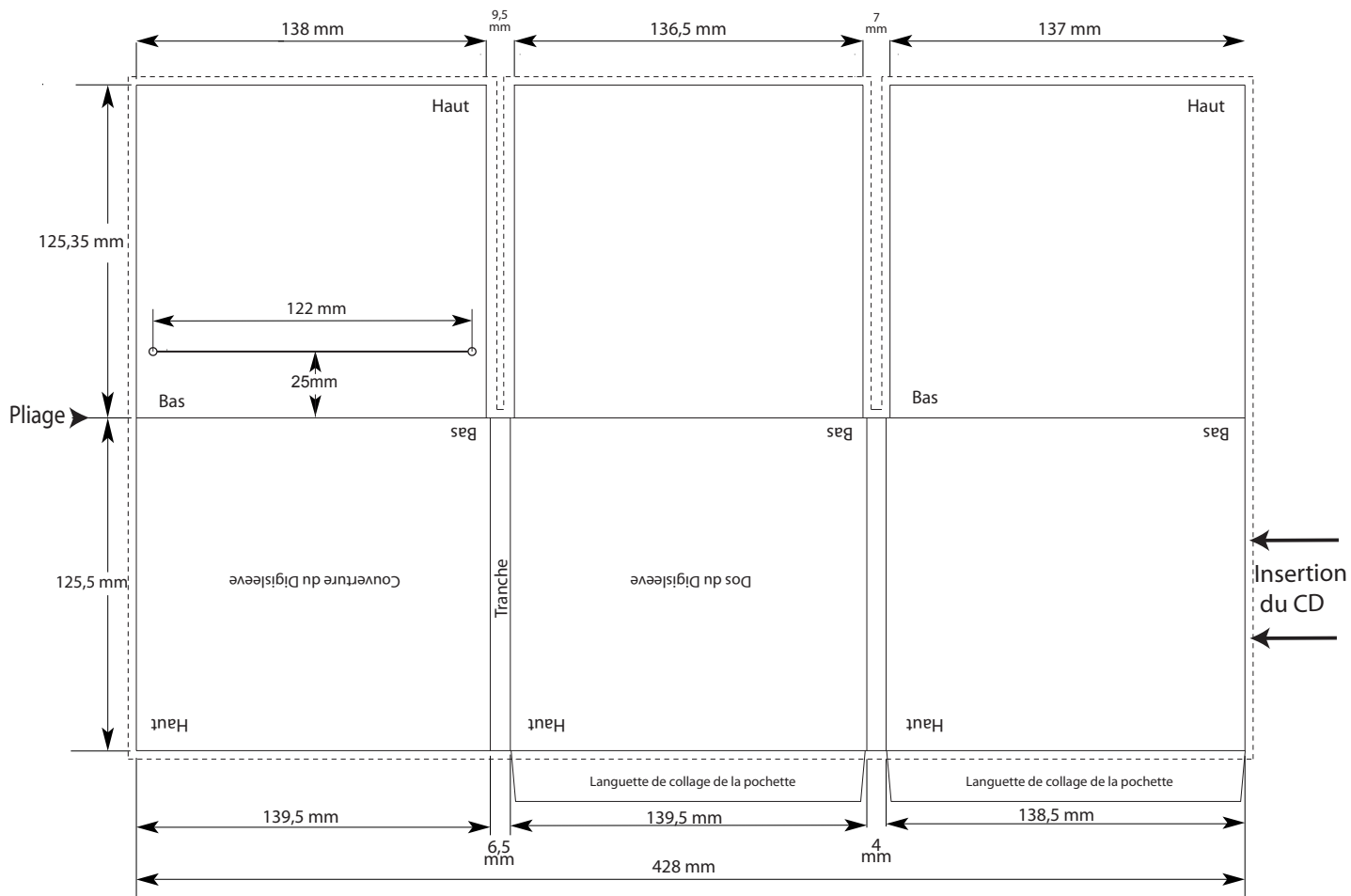
## Format du fichier à fournir :

**Fichier natif** : .psd, .ai, .qxd, .indd.

**Fichier PostScript** : .eps ou .pdf (haute définition).


**Fichier image** : .tif, .dcs, .jpeg.

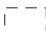
**Polices** : Joindre les polices des textes non vectorisés.



**Attention**

La rogne (ou fond perdu) est indispensable. Il s'agit du fond (Image et/ou aplat d'arrière plan) et seulement du fond, que l'on "tire" sur trois millimètres pour éviter qu'un liseré blanc apparaisse en cas de léger décalage lors de la coupe du document.

 **Forme après découpe**

 **Surface utile incluant la rogne de 3 mm (taille du fichier à fournir)**