

## Caractéristiques techniques du produit

**Format fini** : 120 mm x 120 mm

**Type de papier** : 135 g/m<sup>2</sup>

**Finition standard** : Brillant (Papier couché)

**Compatibilité** : Boîtier CD standard, Digipack CD, Digifile CD  
Digisleeve, boîtier CD slimbox, Super Jewel.

## Caractéristiques du fichier à fournir

**Taille du fichier à fournir** : 246 mm x 126 mm (rogne incluse)

**Fond perdu (rogne)** : 3 mm sur tout le pourtour

**Mode colorimétrique** : CMJN

**Résolution des images** : 300 DPI minimum

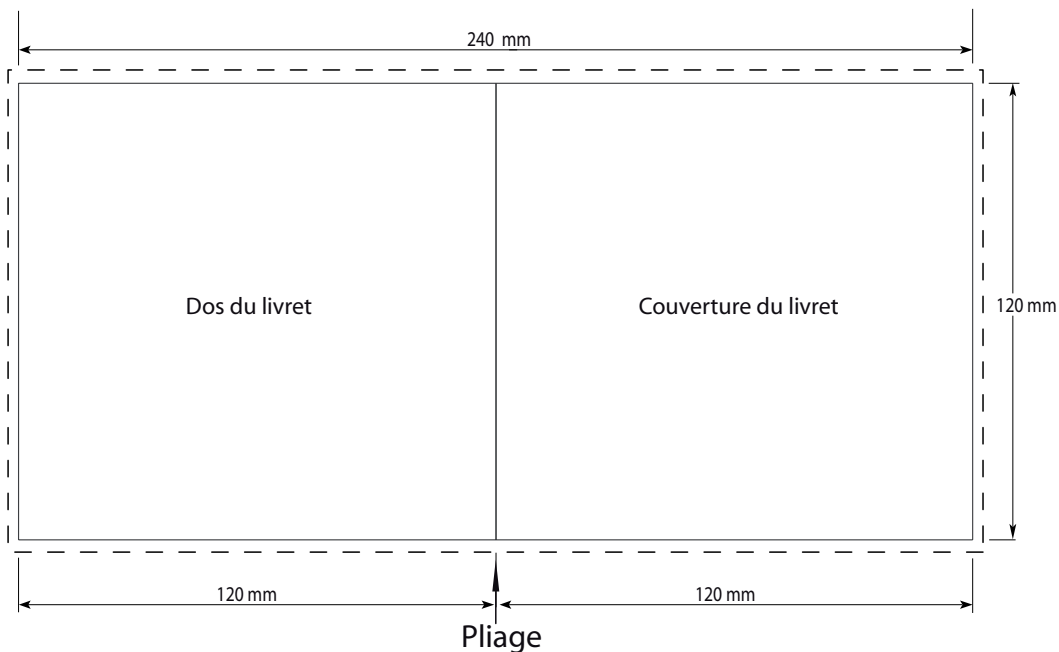
## Format des fichiers à fournir



**Formats acceptés** : .psd, .ai, .eps, .pdf, .tif, .jpeg

Nous n'acceptons plus les fichiers natifs .qxd et .indd.  
Si vous travaillez sur Quark Xpress ou Adobe Indesign,  
générez des fichiers PDF HD avec les traits de coupes.


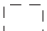
## LIVRET FORMAT CD 4 PAGES (RECTO)

Toutes les spécifications et tous les gabarits sur [www.masterway.fr](http://www.masterway.fr)



 **Attention**   
La rogne (ou fond perdu) est indispensable.  
Il s'agit du fond (Image et/ou aplat d'arrière plan) et  
seulement du fond, que l'on "tire" sur trois millimètres  
pour éviter qu'un liseré blanc apparaisse en cas de  
léger décalage lors de la coupe du document.

Unité : Millimètre

 Forme après découpe  
 Surface utile incluant la rogne de 3 mm  
(taille du fichier à fournir)

Ref : ICD4prS