

## Caractéristiques techniques du produit

**Format fini :** 120 mm x 120 mm

**Type de papier :** 135 g/m<sup>2</sup>

**Finition standard :** Brillant (Papier couché)

**Compatibilité :** Boîtier CD standard, Digipack CD, Digifile CD

Digisleeve, boîtier CD slimbox, Super Jewel.

## Caractéristiques des fichiers à fournir

**Taille des fichiers à fournir :** 364 mm x 126 mm (rogne incluse)

**Fond perdu (rogne) :** 3 mm sur tout le pourtour

**Mode colorimétrique :** CMJN

**Résolution des images :** 300 DPI minimum

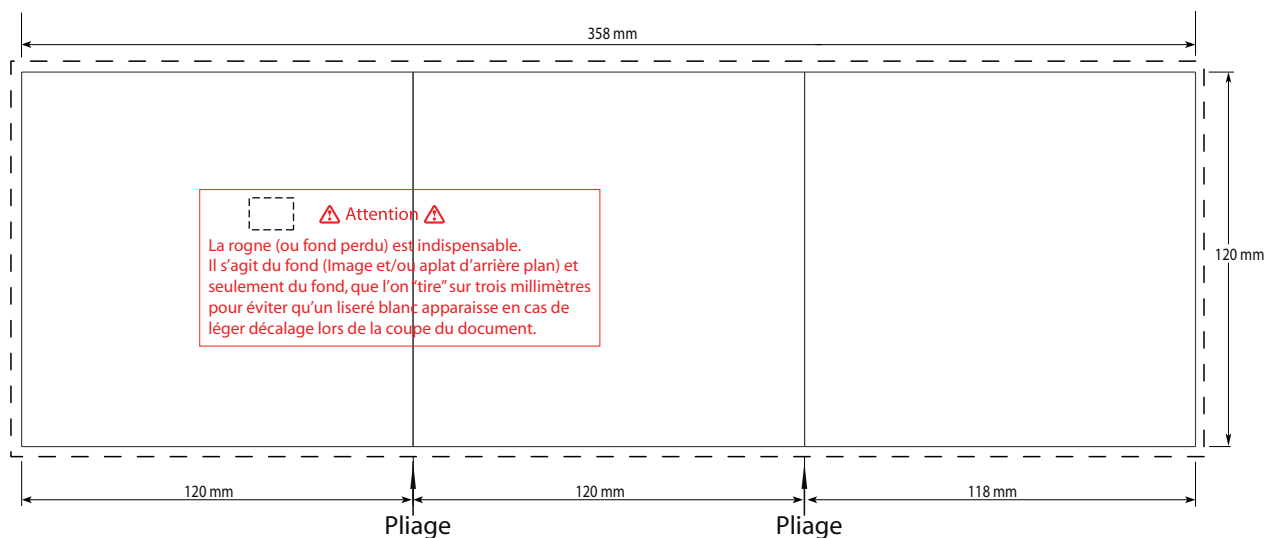
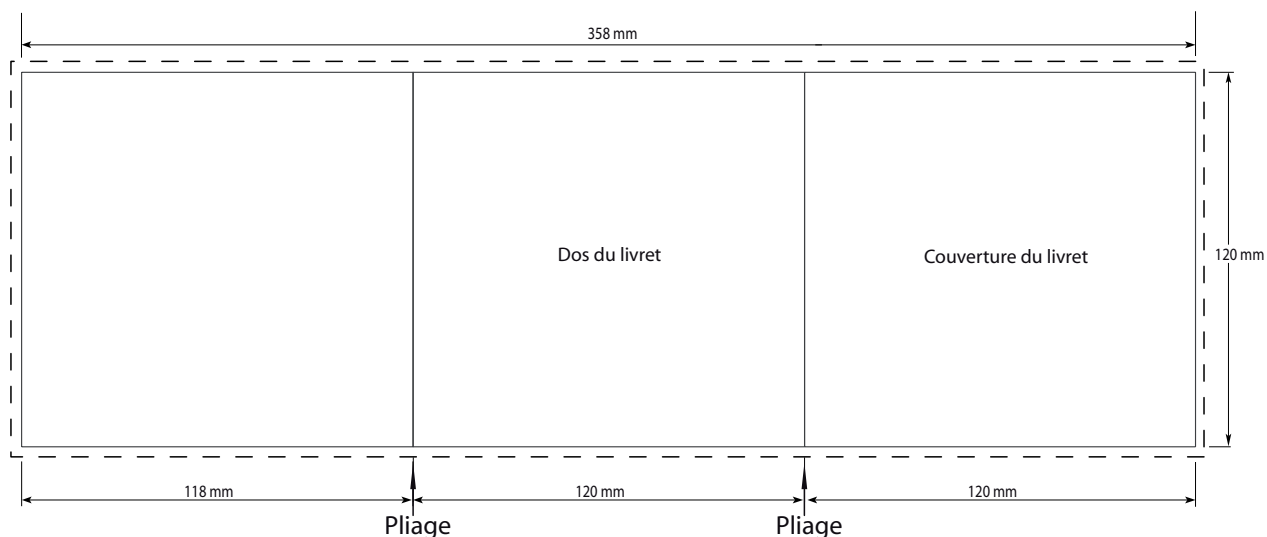
## Format des fichiers à fournir

**Formats acceptés :** .psd, .ai, .eps, .pdf, .tif, .jpeg

Nous n'acceptons plus les fichiers natifs .qxd et .indd.  
Si vous travaillez sur Quark Xpress ou Adobe Indesign,  
générez des fichiers PDF HD avec les traits de coupes.

## LIVRET FORMAT CD 6 PAGES ROULÉ

Toutes les spécifications et tous les gabarits sur [www.masterway.fr](http://www.masterway.fr)



**⚠ Attention ⚠**  
La rogne (ou fond perdu) est indispensable.  
Il s'agit du fond (Image et/ou aplat d'arrière plan) et  
seulement du fond, que l'on "tire" sur trois millimètres  
pour éviter qu'un liseré blanc apparaisse en cas de  
léger décalage lors de la coupe du document.

Unité : Millimètre

- Forme après découpe
- Surface utile incluant la rogne de 3 mm (taille du fichier à fournir)

Ref : ICD6prouS