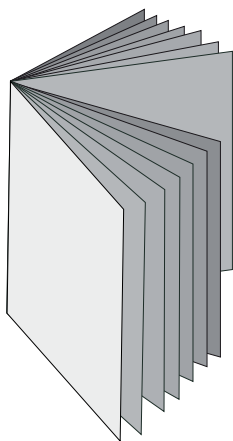


Caractéristiques techniques du produit :

Composition : 9 livrets recto/verso brochés.
Format fini (plié) : 120 mm X 180 mm.
Type de papier : 150 g/m² blanc couché brillant.
Impression : Offset quadrichromie.

Quantité minimum : 400 exemplaires.

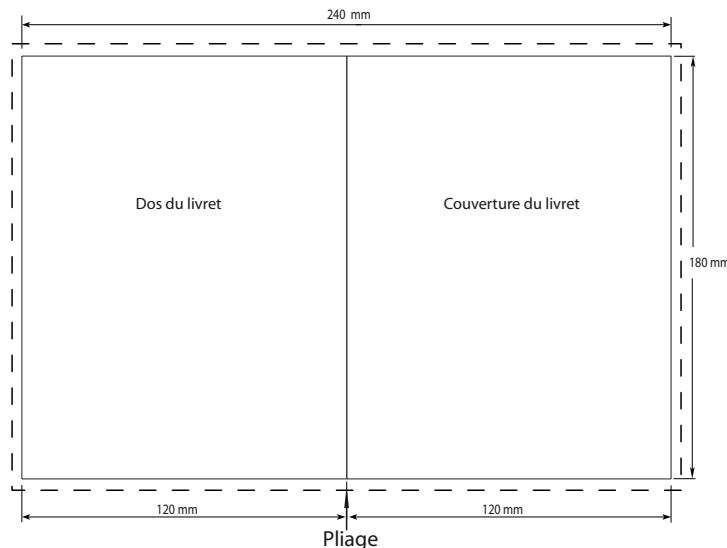


Caractéristiques des fichiers à fournir :

Taille des fichiers à fournir : 126 mm x 186 mm (rogne incluse).
Fond perdu : Rogne de 3 mm obligatoire.
Mode colorimétrique : CMJN (Pas d'image en RVB).
Résolution des images : 300 dpi (pixel par pouce.)

Format des fichiers à fournir :

Fichier natif : .psd, .ai, .qxd, .indd.
Fichier PostScript : .eps ou .pdf (haute définition).
Fichier image : .tif, .dcs, .jpeg.
Polices : Joindre les polices des textes non vectorisés.


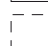


Exemple de livret déplié

⚠ Attention ⚠



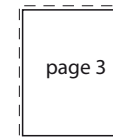
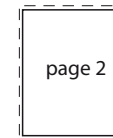
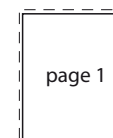
La rogne (ou fond perdu) est indispensable.
 Il s'agit du fond (Image et/ou aplat d'arrière plan)
 et seulement du fond, que l'on "tire" sur trois millimètres
 pour éviter qu'un liseré blanc apparaisse en cas de léger
 décalage lors de la coupe du document.

 Forme après découpe
 Surface utile incluant la rogne de 3 mm
 (taille du fichier à fournir)

LIVRET 36 PAGES

Fournir les pages du livret sous cette
 forme en les nommant comme
 ci-dessous dans l'ordre de lecture :
 Page 1, Page 2, ..., page 35, page 36.

Sur chacune des pages du livret,
 prévoir 3 mm de rogne sur tout
 le pourtour comme ci-dessous.



...

