

## Caractéristiques techniques du produit :

**Format fini** : 120 mm X 180 mm.

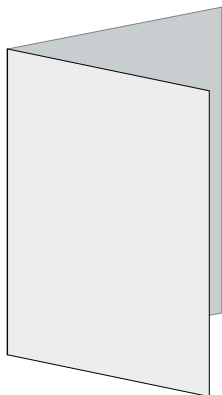
**Type de papier** : 150 g/m<sup>2</sup> blanc couché brillant.

**Technique d'impression** :

Q<200 : Numérique quadrichromie

Q>200 : Offset quadrichromie

**Quantité minimum** : 50 exemplaires



## Caractéristiques du fichier à fournir :

**Taille du fichier à fournir** : 246 mm x 186 mm (rogne incluse)

**Fond perdu** : Rogne de 3 mm obligatoire.

**Mode colorimétrique** : CMJN (Pas d'image en RVB).

**Résolution des images** : 300 dpi (pixel par pouce).

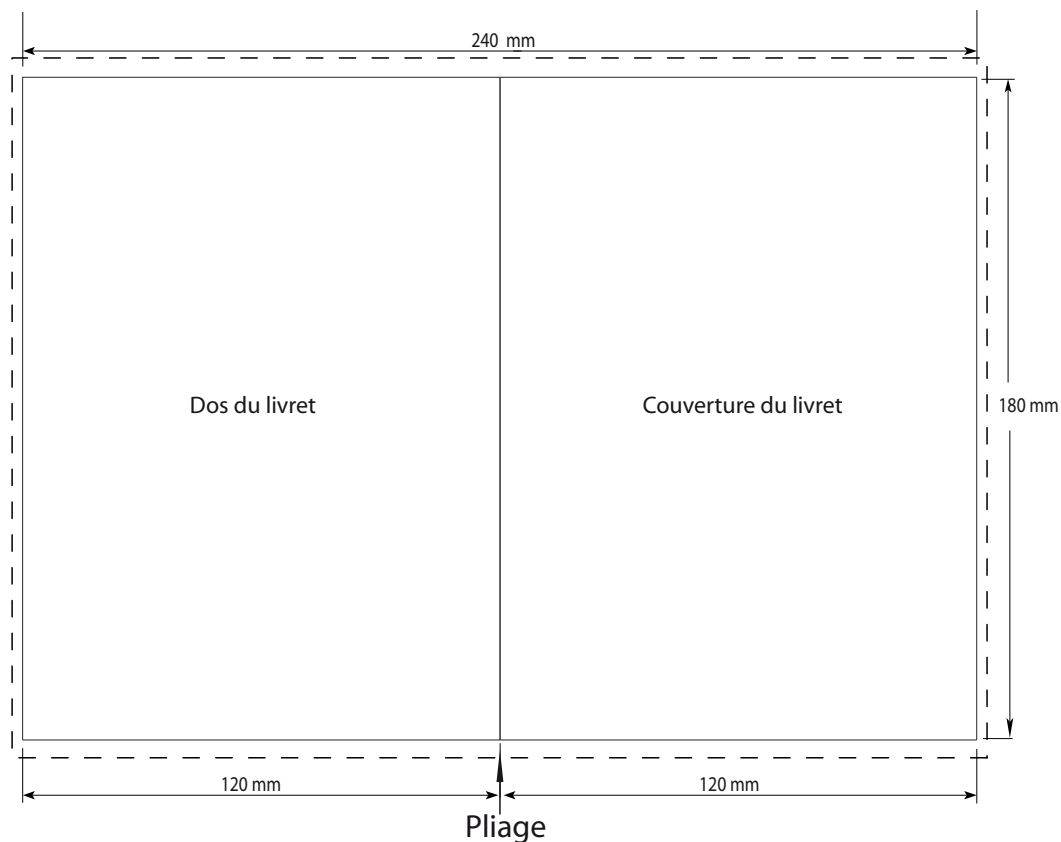
## Format du fichier à fournir :

**Fichier natif** : .psd, .ai, .qxd, .indd.


**Fichier PostScript** : .eps ou .pdf (haute définition).

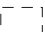
**Fichier image** : .tif, .dcs, .jpeg.

**Polices** : Joindre les polices des textes non vectorisés.



La rogne (ou fond perdu) est indispensable.  
Il s'agit du fond (Image et/ou aplat d'arrière plan) et seulement du fond, que l'on "tire" sur trois millimètres pour éviter qu'un liseré blanc apparaisse en cas de léger décalage lors de la coupe du document.

 **Forme après découpe**

 **Surface utile incluant la rogne de 3 mm (taille du fichier à fournir)**